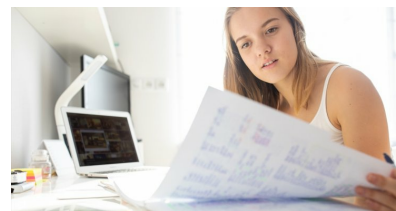


Co brać pod uwagę przy wyborze liceum?

Czym się kierować przy wyborze dobrego liceum? Co to znaczy, że szkoła jest „dobra”? Jakie wskaźniki decydują o renomie szkoły albo jej pozycji w rankingu? Przeczytajcie, zanim wybieriecie z dzieckiem listę liceów, do których chce ono aplikować.



▲ Wybór liceum, a w nim klasy profilowanej powinien być podyktowany kierunkiem studiów, fot. I i g h t p o e t / Shutterstock

Przede wszystkim zacznijcie od szczerzej rozmowy o przyszłości. Wybór liceum, a w nim klasy profilowanej powinien być podyktowany kierunkiem studiów, na które uczeń zamierza potem zdawać (większość uczelni wyższych w Polsce przyjmuje kandydatów na podstawie wyników z egzaminu maturalnego; aby dostać się na wymarzone studia, uczeń musi zdać wymagane na danym wydziale przedmioty na poziomie podstawowym lub rozszerzonym). Określenie kilku interesujących dziecko kierunków pomoże wam wspólnie wybrać licea, których uczniowie osiągają dobre wyniki na maturze z przedmiotów branych pod uwagę podczas rekrutacji na studia.

Rankingi i wyniki matur

W rankingach liceów ogólnokształcących pod uwagę bierze się zwykle kilka czynników. Warto poświęcić chwilę na przeczytanie, na jakiej podstawie ów ranking powstał. Dla przykładu - pozycja danej szkoły w rankingu prowadzonym przez Perspektywy obliczana jest na podstawie wyników matur z przedmiotów obowiązkowych (25%), dodatkowych (45%) i sukcesów uczniów w olimpiadach (30%). W tym przypadku największe znaczenie mają więc przedmioty samodzielnie wybierane przez uczniów, a zaraz po tym ich osiągnięcia spoza podstawy programowej.

Dlatego poza opracowanymi już rankingami warto sprawdzić wyniki egzaminów maturalnych na stronie Okręgowej Komisji Egzaminacyjnej. OKE co roku publikuje wyniki matur w poszczególnych województwach, powiatach, dzielnicach i liceach.

Edukacyjna Wartość Dodana

Jednak wyniki matur to nie wszystko. Do dobrych szkół często trafiają po prostu dobrzy uczniowie - jak więc ustalić rzeczywisty wkład szkoły w ich wyniki w nauce? W tym celu opracowano wskaźnik edukacyjnej wartości dodanej (EWD). Jest to metoda statystyczna stosowana przy obliczaniu wyników egzaminów oraz wskaźnik efektywności nauczania.

Aby realnie ocenić wkład szkoły w nauczanie, najczęściej bierze się pod uwagę wyniki uczniów przed i po badanym etapie szkolnym. Na przykład, porównując wyniki egzaminu ośmioklasisty z wynikami matury obliczamy EWD, na podstawie którego jesteśmy w stanie ocenić efektywność nauczania w wybranej placówce. Wskaźnik został opracowany także po to, aby zobrazować postępy w nauce dokonane na badanym etapie edukacyjnym. EWD może być również cenną informacją dla rodziców dzieci, które mają problemy z nauką jakiegoś przedmiotu. Edukacyjna wartość dodana wskaże nam, jakie są możliwości poprawy wyników na przykład w matematyce lub w języku obcym w danej szkole. Więcej informacji o EWD, kalkulator oraz instrukcja czytania wyników znajdują się na stronie [Centralnej Komisji Egzaminacyjnej](https://cke.gov.pl/wskazniki-ewd) (<https://cke.gov.pl/wskazniki-ewd>).

Kompetencje przyszłości

Lata spędzone w szkole przygotowują uczniów (a potem studentów) do wejścia na rynek pracy. Istnieje zestaw kompetencji, które młody człowiek powinien osiągnąć, by w przyszłości stać się cennym pracownikiem. Jak sprawdzić, które z pobliskich liceów ma dobre wyniki w nauczaniu kompetencji przyszłości?

Według badaczy umiejętnościami, które za 10-15 lat będą kluczowe na rynku pracy są kompetencje cyfrowe, kompetencje społeczne, umiejętność czytania ze zrozumieniem, techniki efektywnego uczenia się. Z raportów Evidence Institute, placówki zajmującej się badaniami edukacyjnymi, wynika, że w polskich szkołach niestety wciąż zbyt mało wspiera się rozwój tych obszarów. Ale jest pewna pocieszająca wiadomość – u uczniów, którzy mają dobre wyniki w matematyce, częściej spotyka się wysokie poziom najbardziej pożądanym kompetencji XXI wieku. Dlatego nawet jeśli twoje dziecko nie jest typowym „umysłem ścisłym” warto żebyście wzięli pod uwagę szkoły, w których nauczanie przedmiotów ścisłych i humanistycznych jest na zrównoważonym poziomie.

Warunki, dojazd i atmosfera

Najważniejsze przy wyborze liceum wydają się być po pierwsze zainteresowania ucznia, po drugie zrównoważony nacisk na nauczanie wszystkich przedmiotów w szkole, co prowadzi do zwiększenia kompetencji uczniów oraz wyniki z egzaminów, oczywiście z uwzględnieniem EWD.

Pomyślcie też o pozornie prozaicznych czynnikach, takich jak prosty dojazd komunikacją miejską lub rowerem do wybranej szkoły, oferta sportowa i wyposażenie danej placówki, dostęp do zdrowych posiłków w stołówce lub możliwość podgrzania własnych posiłków. Połowę sukcesu w nauce zapewni uczniom dobre samopoczucie i zadowolenie ze szkoły, do której trafili.