

## Instalowanie programu

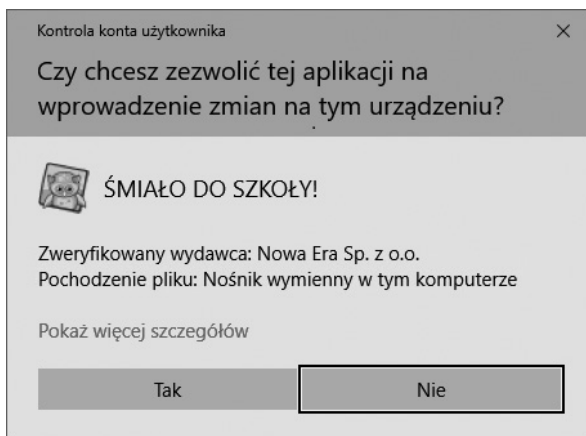
### UWAGA:

Przed rozpoczęciem instalacji należy sprawdzić, czy komputer spełnia minimalne wymagania techniczne:

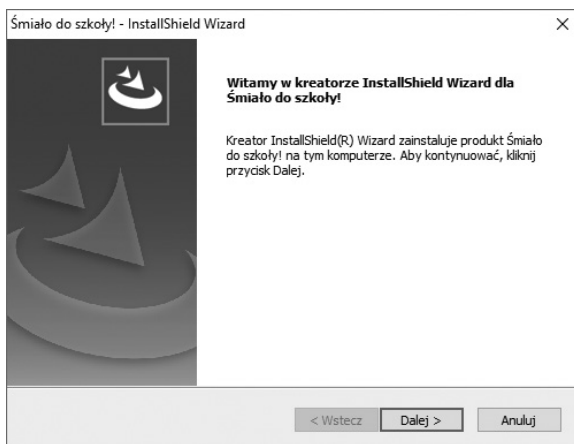
- system operacyjny Microsoft Windows 7/8.x/10 – wersje 32- i 64-bit
- procesor 2,4 GHz
- 1 GB pamięci RAM (dla systemu 32-bit) lub 2 GB (dla systemu 64-bit)
- 400 MB wolnego miejsca na dysku twardym
- karta graficzna obsługująca rozdzielczość ekranu 1024x768
- karta dźwiękowa z podłączonymi głośnikami lub słuchawkami i mikrofonem
- mysz lub inne urządzenie wskazujące
- port USB 2.0 lub USB 3.0
- zainstalowana przeglądarka plików PDF.

Aby zainstalować program, należy postępować zgodnie z poniższymi wskazówkami.

W pierwszej kolejności należy włożyć pendrive z programem *Śmiało do szkoły!* do portu USB komputera. Pojawi się okno z informacją o podłączeniu nowego urządzenia (wybieramy opcję **Skanuj teraz** lub **Skanuj później**) lub automatycznie otwarty zostanie folder z listą plików. Należy dwukrotnie kliknąć **setup.exe**, a następnie w oknie *Kontrola konta użytkownika* wybrać przycisk **Tak**.

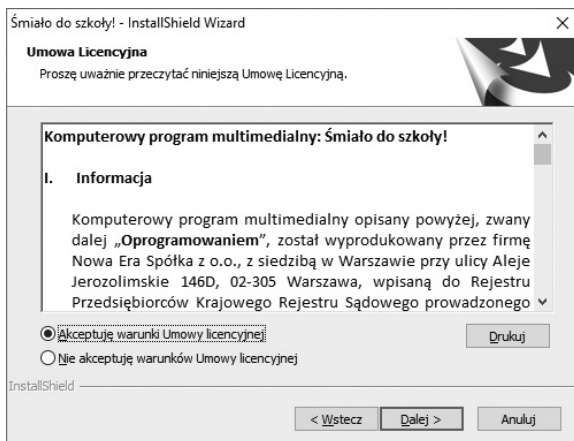


W kolejnym kroku należy wybrać przycisk **Dalej**.



Zostanie wyświetlona *Umowa licencyjna*. Należy zapoznać się z jej treścią i wybrać opcję **Akceptuję warunki Umowy licencyjnej** i przejść **Dalej**.

W przypadku braku akceptacji wszystkich postanowień *Umowy licencyjnej*, należy zaznaczyć **Nie akceptuję warunków Umowy licencyjnej**, a następnie kliknąć przycisk **Anuluj**. Wówczas, po potwierdzeniu rezygnacji, instalacja zostanie przerwana.



W oknie *Rejestracja* należy wpisać numer licencji programu znajdujący się na karcie licencyjnej dostarczonej wraz z pendrive. Po uzupełnieniu licencji automatycznie pojawi się numer komputera.

Rejestracja

W polu Numer licencji należy wpisać numer z karty rejestracyjnej i nacisnąć Akceptuj licencję.

Jeśli wymagana będzie aktywacja, producent, na podstawie numeru komputera, przydzieli klucz aktywujący. Po wprowadzeniu klucza naciśnij Dalej.

Numer licencji:  
XXXXXXXXXXXX

Akceptuj licencję

Numer komputera:  
XXXXXXXXXXXX

Rejestracja on-line

Klucz aktywujący:  
|

Anuluj

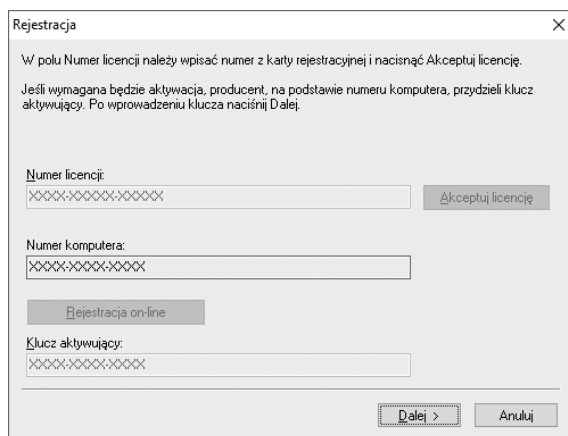
Aby uzyskać klucz aktywujący, należy:

- kliknąć przycisk **Rejestracja on-line** i postępować zgodnie z instrukcjami pojawiającymi się na ekranie, komputer w tym czasie powinien być połączony z siecią Internet;
- jeśli użytkownik nie ma dostępu do Internetu, należy skontaktować się z producentem telefonicznie pod numerem +48 58 768 22 22 lub poprzez adres e-mail: [wsparcie@nowaera.pl](mailto:wsparcie@nowaera.pl).

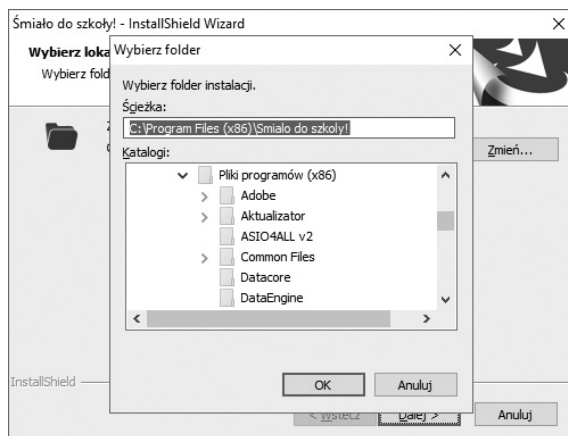
W polu *Klucz aktywujący* należy wprowadzić uzyskany kod. W przypadku rejestracji on-line, pole *Klucz aktywujący* uzupełniane jest automatycznie.

# INSTRUKCJA INSTALACJI ŚMIAŁO DO SZKOŁY!

Po uzupełnieniu wszystkich pól, przycisk **Dalej** staje się aktywny, co umożliwia przejście do kolejnego okna.

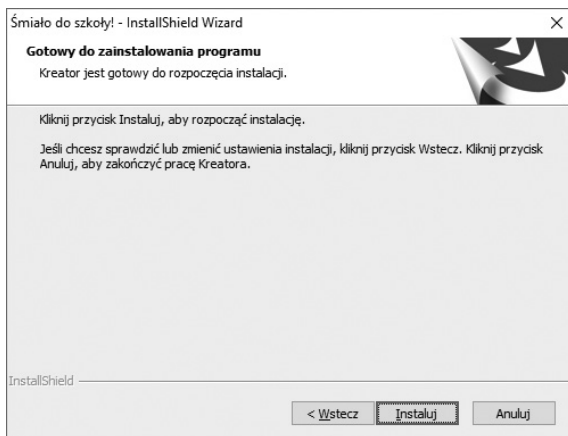


Jeśli domyślny katalog docelowy aplikacji jest odpowiedni, należy kliknąć przycisk **Dalej**, aby przejść do ekranu poprzedzającego instalację. Klikając przycisk **Zmień**, można wybrać inny katalog docelowy aplikacji.

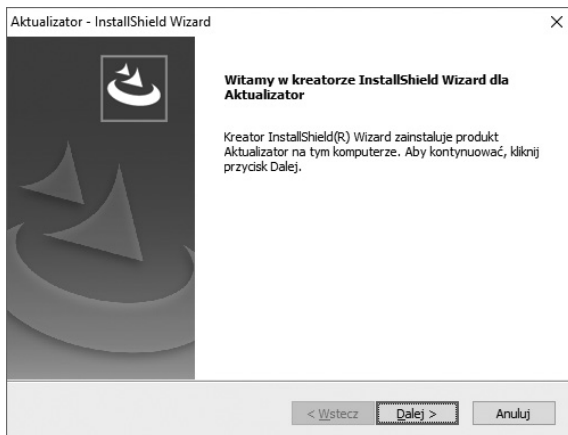


W tym celu należy wybrać katalog, w którym ma być zainstalowany program. Po zaznaczeniu katalogu należy kliknąć przycisk **OK**, co spowoduje powrót do okna wyboru katalogu. Klikając przycisk **Dalej**, można przejść do kolejnego okna.

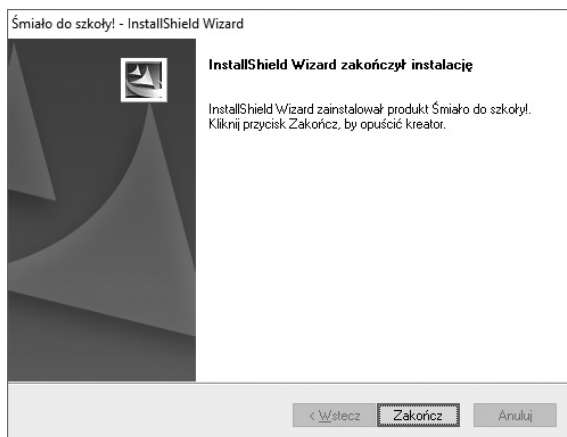
Aby rozpocząć instalację, należy kliknąć przycisk **Instaluj**. Aby zrezygnować z instalacji, należy kliknąć przycisk **Anuluj**.



W trakcie instalacji pojawi się informacja o instalacji dodatkowego programu *Aktualizator*. Aby kontynuować instalację, należy kliknąć przycisk **Dalej**.



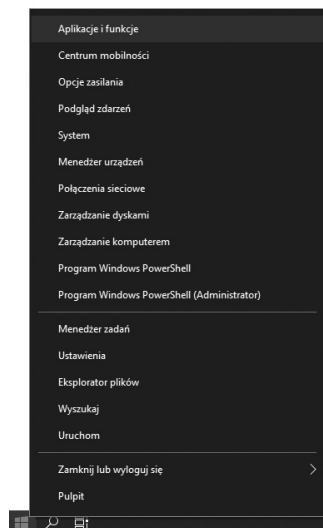
Po zakończeniu instalacji wyświetla się okno końcowe. Aby je zamknąć, należy kliknąć przycisk **Zakończ**.



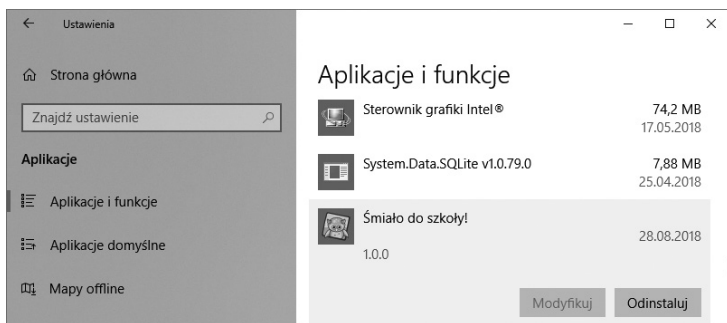
## Odstalowywanie programu

Aby odinstalować program, należy postępować zgodnie z poniższymi krokami:

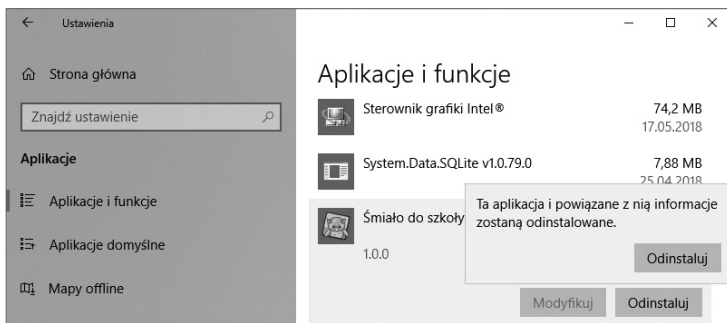
**Krok 1:** klikamy prawym przyciskiem myszy **Start**, a następnie wybieramy – w zależności od wersji systemu operacyjnego – **Programy i funkcje** lub **Aplikacje i funkcje**



**Krok 2:** wybieramy program z listy i klikamy **Odinstaluj/Zmień**



**Krok 3:** potwierdzamy zamiar, klikając ponownie przycisk **Odinstaluj/Zmień** oraz **OK** w kolejnym oknie.





**Produkt należy usuwać wraz z odpadami elektrycznymi i elektronicznymi**

(Norma stosowana w krajach Unii Europejskiej oraz państwach prowadzących segregację odpadów). Symbol na produkcie lub w jego dokumentacji oznacza, iż urządzenie odpowiada normom dotyczącym urządzeń elektrycznych i elektronicznych i nie należy go usuwać wraz z odpadkami domowymi. Po zakończeniu cyklu żywotności urządzenia użytkownik zobowiązany jest do jego dostarczenia do stosownych centrów zbiórki pod karą przewidzianą przepisami obowiązującymi w danym kraju. W celu uzyskania dodatkowych informacji odnośnie systemów zbiórki, należy się skontaktować z miejscowym urzędem odpowiedzialnym za odpady.



[www.nowaera.pl](http://www.nowaera.pl)



[wsparcie@nowaera.pl](mailto:wsparcie@nowaera.pl)



infolinia: 58 768 22 22



082383